



**WKM**

**Brodowicza 11/2, 31-518 Kraków**

**Tel. +48 12 378 32 77 fax. +48 12 376 46 31**

**E-mail: [bok@wkm-medical.com.pl](mailto:bok@wkm-medical.com.pl)**

**[www.wkm-medical.com.pl](http://www.wkm-medical.com.pl)**



# **URIT-3000Plus**

## **Analizator hematologiczny**

## Specyfikacja

**Parametry:** WBC, LYM #, MID #, GRAN #, LYM%, MID%

GRAN%, RBC, HGB, HCT, MCV, MCH, MCHC, RDW-CV,

RDW-SD, PLT, MPV, PDW, PCT, P-LCR, P-LCC

3-częściowe różnicowanie WBC, 21 parametrów i 3 histogramy

**Zasada działania:** WBC / RBC / PLT: Impedancja elektryczna

HGB: kolorymetria fotoelektryczna

**Objętość aspiracji:** Pełna krew 10  $\mu$ l, wstępnie rozcieńczona 20  $\mu$ l

**Średnica przesłony:** WBC 100  $\mu$  m, RBC / PLT 68  $\mu$  m

**Przepustowość:** 60 próbek na godzinę

**Przechowywanie danych:** Ponad 100.000 wyników próbek z histogramami

**Alarmy:** Komunikaty o błędach

**Stosunek rozcieńczenia:**

	Pełna krew	Krew kapilarna
WBC / HGB	1: 232	1: 400

RBC / PLT	1: 40000	1: 45.000
-----------	----------	-----------

**Wyświetlacz:** kolorowy wyświetlacz LCD, 10,4 cala

**Kontrola i kalibracja:** L-J, X, X-R, X-B cztery tryby sterowania, manualny i auto-kalibracja

**Wymiary:** 330 mm x 440 mm x 500 mm

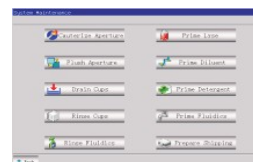
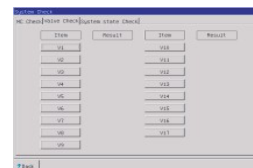
**Zasilanie:** AC 100V --- 240V, 50 / 60Hz, 180W

**Wejście / Wyjście:** Transmisja poprzez RS232, standardowy port sieciowy i USB

Klawisze skrótów ze standardową myszką i klawiaturą

Wewnętrzna drukarka termiczna 57mm,

Port równoległy i USB dla drukarki zewnętrznej



DATA	TIME	EVENT
2009-07-29	10:00	Detektor empty
2009-07-29	10:00	Detektor empty
2009-07-29	10:00	ADC failure
2009-07-29	10:00	Detektor empty
2009-07-29	10:00	Detektor empty
2009-07-29	10:07	Detektor empty
2009-07-29	10:07	Detektor empty
2009-08-04	11:00	Temp. test ok
2009-08-04	11:00	Light empty
2009-08-04	11:00	Light empty
2009-08-04	11:00	Temp. test ok

## Charakterystyka

Duży kolorowy wyświetlacz LCD i system operacyjny Linux

Możliwość backupu danych na USB i aktualizacji systemu

Doskonałe zarządzanie danymi z myszki i klawiatury

Wysokowydajny układ samokontroli, niskie koszty utrzymania

Wspiera LIS i HIS z protokołem HL7

Współpraca z kontrolą BIO-RAD, dostępne wartości docelowe